

# Cruel Amgia

## Collegare alla Cruel

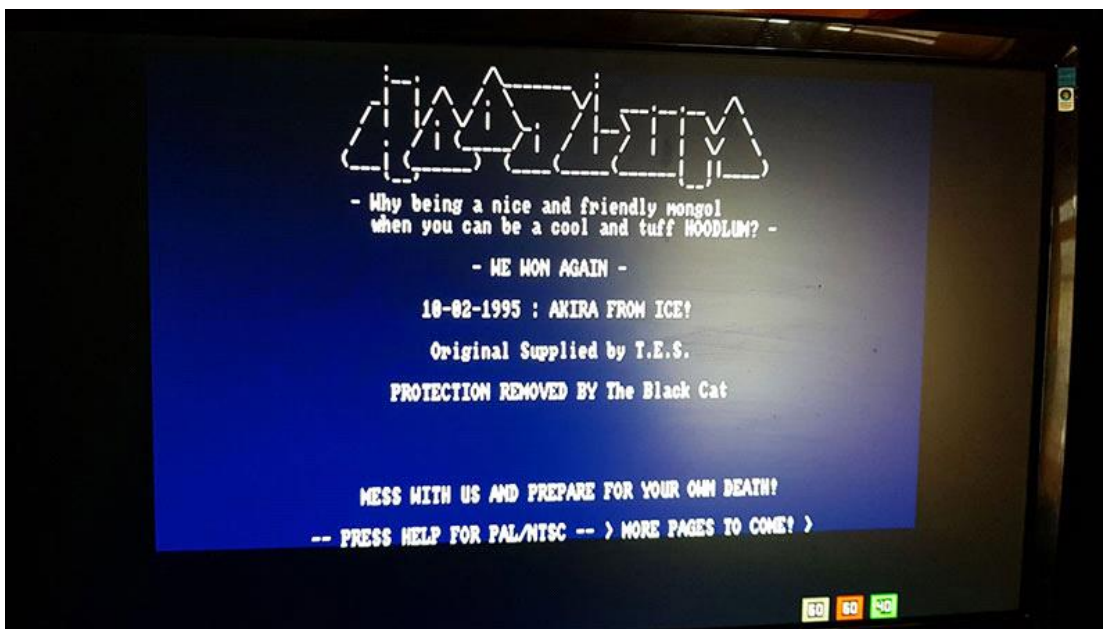
- 1 mouse
- 1 tastera
- 1 pad

selezionare dalla lista un gioco amiga esempio **AKIRA**

se il gioco ha più dischetti selezionare sempre il disk 1 o lo 0

una volta avviato il gioco vedrete in basso a destra 3 quadratini che rappresentano i blocchi dei vecchi dischetti e quindi il caricamento del gioco fino a che continuano ad essere in movimento i numeri vorrà dire che il gioco sta caricando.

molti giochi potranno caricare una schermata prima dell'avvio originale, ricordarsi di premere il mouse o space o enter della tastiera e a volte anche altri tasti della tastiera, ad esempio potrebbero venir fuori da premere fli F1 - F2 etcc.. **LEGGERE SEMPRE SULLO SCHERMO SOLITAMENTE C'E' SCRITTO COSA PREMERE PER PROSEGUIRE.**



una volta caricato il gioco, a seconda del gioco potrete giocare con pad, mouse e

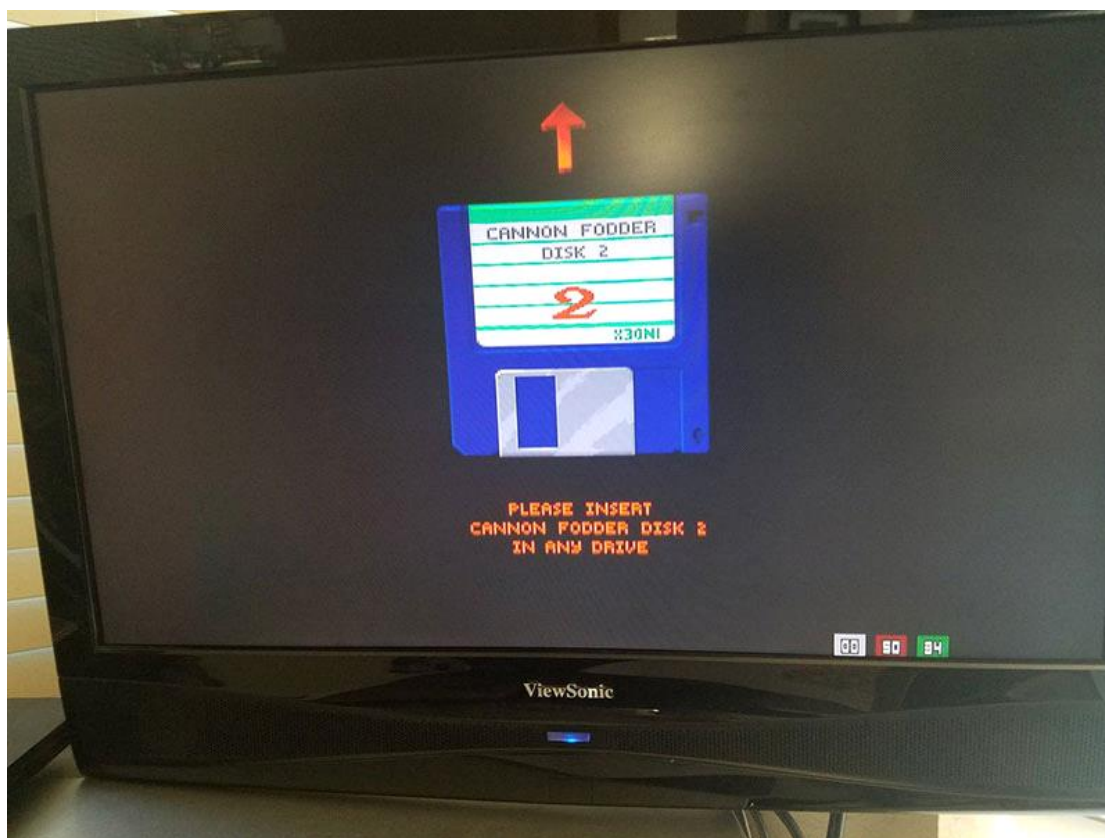
tastiera. a seconda della tipologia del gioco.

### opzioni Controller:

Ricordatevi che il tasto FIRE principale del pad SNES è il **Tasto X**  
il tasto **SELECT** (hotkey) servirà per tornare al menu cruel  
il tasto **START** aprirà il uaeconfig

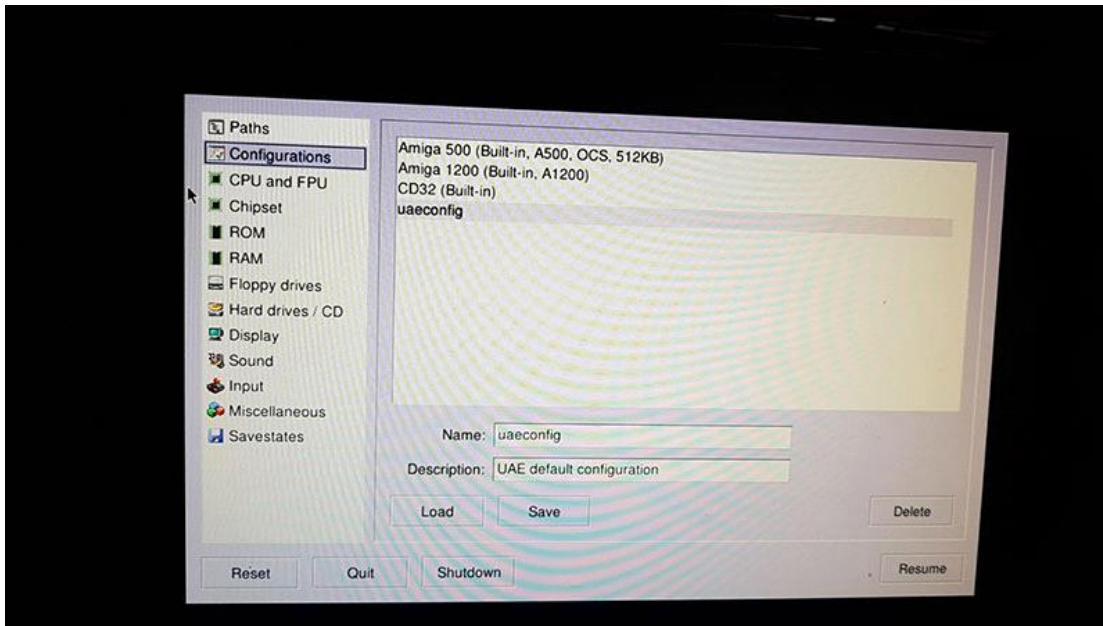
### ISTRUZIONI UAE

Se un gioco è formato da più dischi potrebbe venire fuori una schermata insert disk



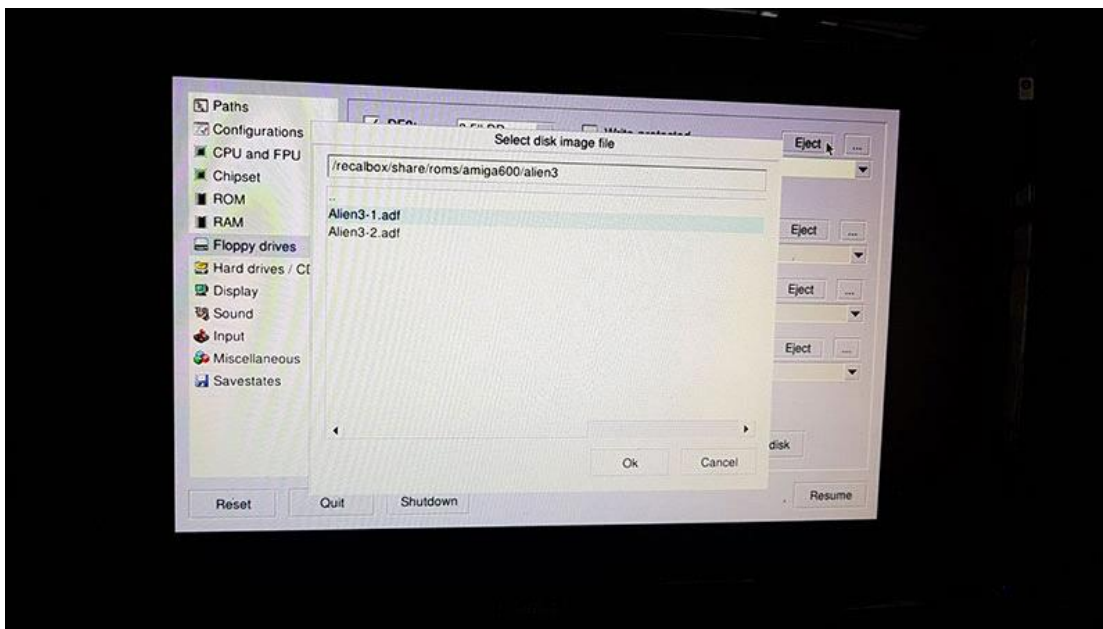
Per poter cambiare disco

Premete start si aprirà uaeconfig



Andate sulla voce **FLOPPY DRIVES** sulla spalla di sinistra e vedrete che nel drive DF0 ci sarà caricato il primo disk

Selezionate i 3 pallini ... a destra del primo **drive DFO** e comparirà la lista degli altri disketti del gioco che avete appena caricato  
selezionate il disk corretto



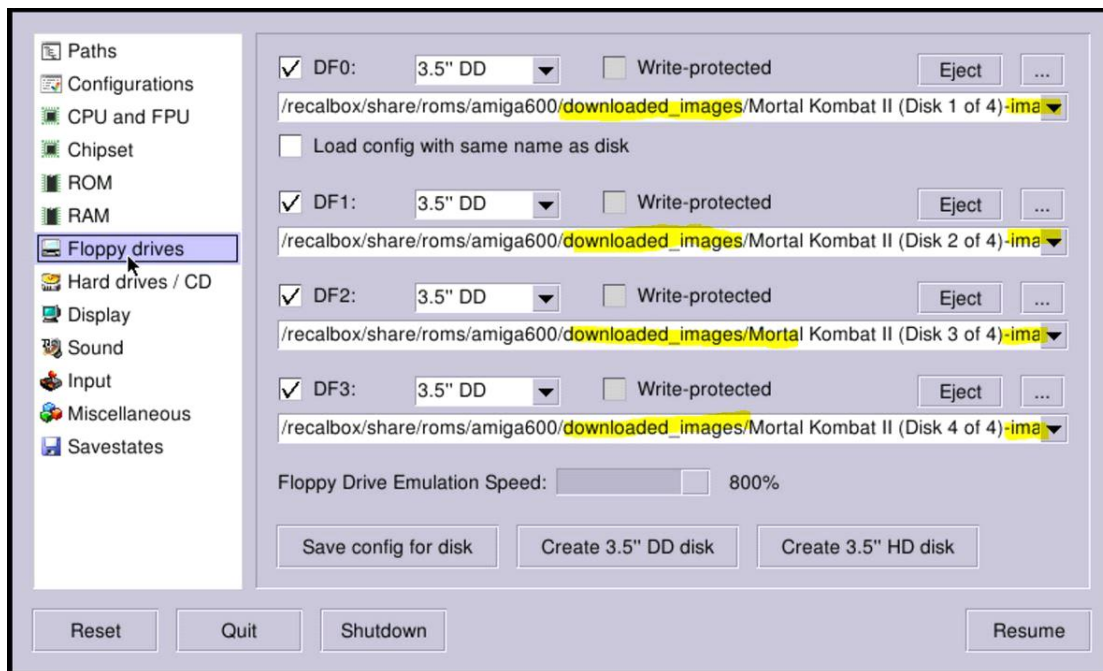
premete **ok** e cliccate **resume** in basso a destra

a seconda tel tipo di gioco una volta preuto **reasume** potrebbe servire schiacciare il

pulsante mouse o tastiera o pad fire per far caricare il disketto corretto.

**in caso il percorso del gioco non risulti subito come in foto allora dovrete seguire l'alberatura per poter risalire al disketto corretto**  
**recalbox/share/rom/amiga600/nome\_gioco/numero\_disk.adf**

volendo potete selezionarne direttamente fino a **4 disketti** in questo modo potrete giocare con meno cambi di dischi ma una volta selezionati e dato l'ok come in foto **PREMETE RESET** il gioco verrà quindi ricaricato ma non chiederà il cambio disketti



Da uaeconfig è inoltre possibile configurare la risoluzione video il controller e altro ma consiglio di **lasciare tutto com'è**

Se invece volete togliere i **3 quadrati di lettura disketto**

in basso a destra Basterà andare sulla voce

**miscellaneous** e deselezionare **status line**

Premere poi **resume** in basso a destra e quadratini spariranno

**Comandi controller basati su pad snes**

- Freccie direzionali **movimento**
- Tasto **principale X**

- **select** torna a menu cruel
- **Start** apri uaeconfig

### **Uaeconfig**

- **Testo reset** in basso a sinistra fa reset dell amiga
- **Quit** torna a menu cruel
- **Shutdown** spegne l amiga (**Non usarlo mai**)
- **Reasume** riparte da dove avete interrotto

**BUON GIOCO!**